

Toelichting Kansenskaarten
op basis van de waarnemingen in de
Nationale Databank Flora en Fauna



NATIONALE DATABANK
FLORA EN FAUNA



Versie augustus 2015

Disclaimer

De verspreidingskaarten zijn met de grootste zorg samengesteld aan de hand van beschikbare informatie in de NDFF. De kaarten hebben als doel om ondersteuning te bieden aan procedures waarbij informatie nodig is over het voorkomen van soorten en inzicht te geven in het mogelijk voorkomen van soorten op plaatsen waarvan dat niet bekend is in de NDFF.

Aan de kaarten kunnen GEEN rechten worden ontleend. Initiatiefnemers blijven ten alle tijde zelf verantwoordelijk voor de verzameling van de benodigde flora- en faunagegevens.

Kansenkaarten

De kansenkaarten geven inzicht in de kans dat in een gebied waarvan geen actuele waarnemingen bekend zijn, een soort zou kúnnen voorkomen. Ook laat de kansenkaart zien of een soort mogelijk meer voorkomt dan blijkt uit de huidige bekende waarnemingen die in de Nationale Databank Flora en Fauna (NDFF) staan. De kansenkaarten zijn bedoeld om te gebruiken in combinatie met de actuele verspreiding. Deze laatste is per soort op te vragen in het Uitvoerportaal van de NDFF en de onderzoeksvolledigheidskaarten in de NDFF.

De kansenkaarten geven de verwachte en potentiële verspreiding van een dier- of plantensoort weer. Op de kaart is te zien waar de soort bekend is. Daarnaast ziet men op welke locaties de landschapskenmerken overeenkomen met locaties waar de soort voorkomt. Hoe donkerder de kleur, hoe groter de kans dat de soort op die locatie leeft. De kansenkaarten hebben betrekking op het voorkomen in de periode 1995-2012.

De kaarten geven inzicht in de locaties waarvan het voorkomen weliswaar niet bekend is in de NDFF, maar waar de soort mogelijk of waarschijnlijk toch voorkomt. Raadpleeg de kansenkaarten daarom altijd in combinatie met de actuele waarnemingen van de soort! Een gebied met een lage voorspelde kans op voorkomen wordt onmiddellijk kansrijker wanneer een soort recent toch is aangetroffen. De modelberekening in de kaart heeft namelijk voor de meest recente gegevens een achterstand: de kaarten worden eens per twee jaar ververst.

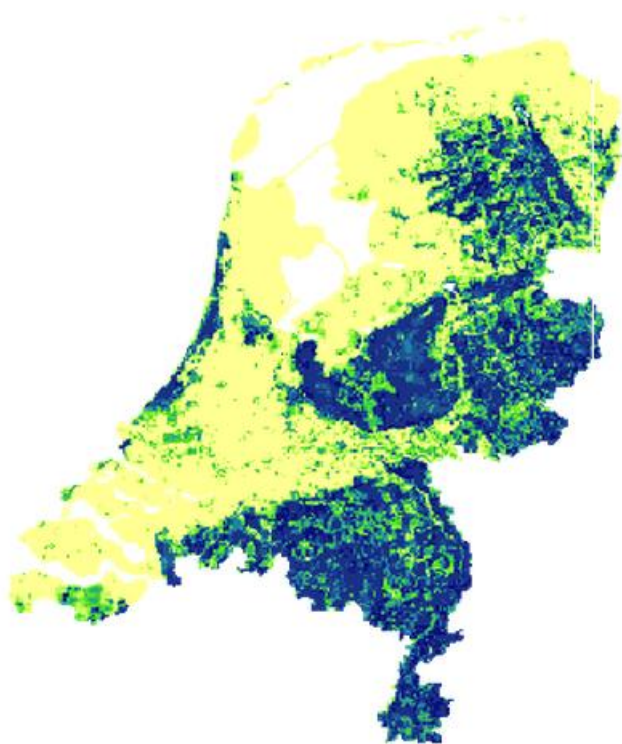
Bedenk bij het gebruik van de kansenkaarten dat ze zijn gebaseerd op ruimtelijke statistische modellen. De betrouwbaarheid van de kaarten hangt mede af van de beschikbaarheid van relevante omgevingsinformatie. Hoewel een grote verscheidenheid aan bronnen voor omgevingsinformatie is gebruikt bij het maken van de kaarten, zijn de kaarten nooit meer dan een benadering van de werkelijke verspreiding.

Er is niet voor alle soorten een kansenkaart beschikbaar. Van sommige soorten zijn te weinig waarnemingen bekend om daarmee betrouwbare statistische modellen te kunnen maken. Het kan ook zijn, dat een soort zo wijdverspreid voorkomt dat de hier gehanteerde methodiek niet geschikt is om verschillen in de verspreiding in beeld te brengen.

Alle kaarten zijn door experts beoordeeld en geaccordeerd. Daarnaast is de methode reeds in internationale publicaties verschenen. Meer over de methodische achtergronden is te vinden in het rapport: Technische documentatie Kansenkaarten.

Referentie:

Sierdsema, H. & C. Hallmann 2010. Technische documentatie 'kansenkaarten'. SOVON-onderzoeksrapport 2011/03 SOVON Vogelonderzoek Nederland, Nijmegen.



Figuur 1: kansenkaart van de Eekhoorn (© NDFF, 2015)