

1. EEN OVERZICHT MAKEN VAN BESCHERMDE SOORTEN IN UW WERKGEBIED

Importeer een zoekgebied uit uw GISsysteem, bijvoorbeeld een shapefile.

tips & tricks

Teken het zoekgebied iets ruimer, eventuele grenswaarnemingen zijn dan zichtbaar.

Gebruik nooit de knop 'terug' (of 'back') in uw browser, maar klik in de oranje balk op kaart of tabel.

Sla de zoekopdracht op in 'Mijn NDFF' zodat u deze later eenvoudig weer kunt gebruiken.

Ga naar www.ndff-ecogrid.nl en log in met uw gegevens.

Kies op de kaart het gewenste werkgebied. Gebruik daarvoor het menu 'Zoekgebied'. Iedere klik legt een hoekpuntje vast. Dubbelklik en de lijn wordt zwart. Uw zoekgebied **A** is klaar.

Geef de gewenste soort/soortgroep aan waarvan u de waarnemingen wilt weergeven in het menu 'Zoekcriteria'.

Open het menu 'Wet en Beleid' en zet de vinkjes aan. Bij 'Periode' kiest u voor de laatste vijf jaar.

Kies indien gewenst voor 'Alleen volledig binnen zoekgebied'. Wilt u ook de waarnemingen in de omgeving zien? Laat dit vinkje dan uit.

Alle criteria aangegeven? Klik op 'Tonen'. De stippen verschijnen op de kaart.

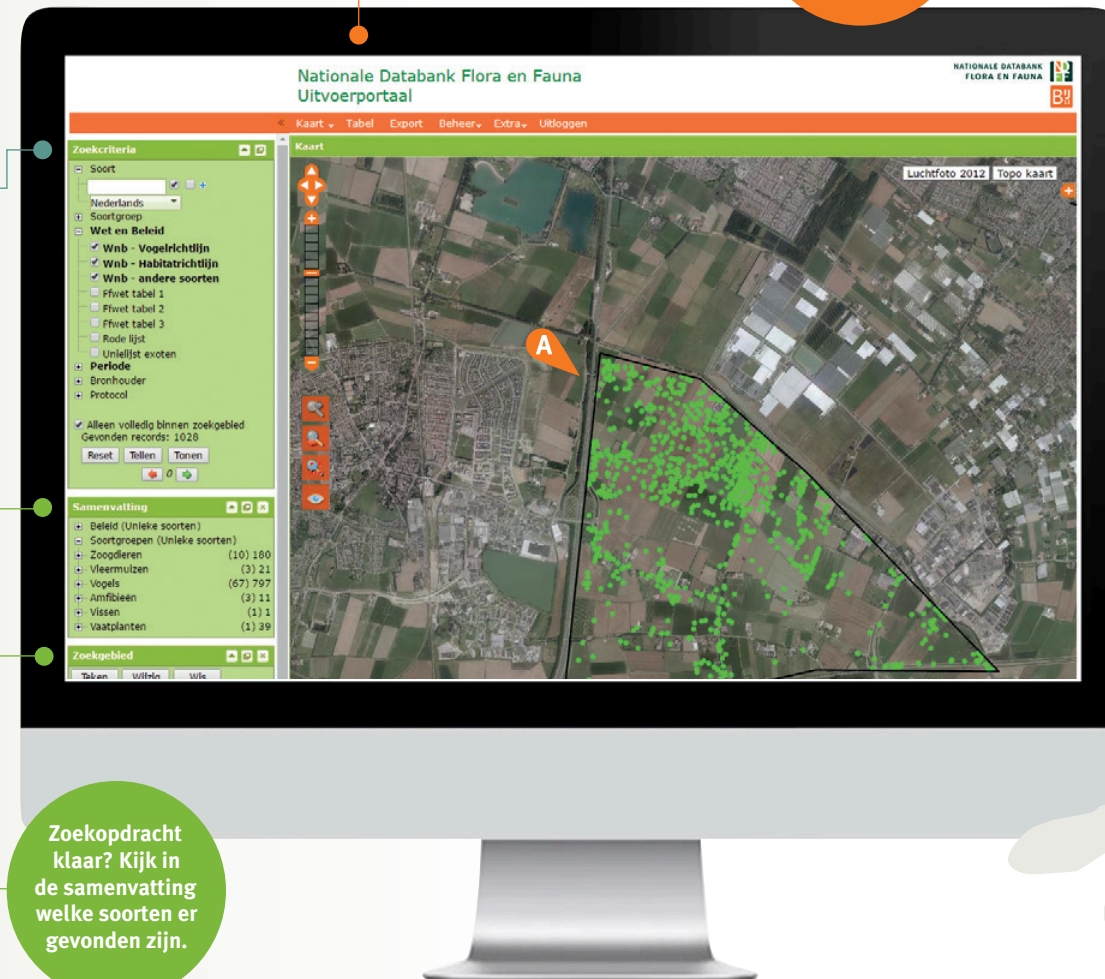
EEN EXPORT MAKEN VAN DE GEGEVENS

Klik op 'Export' in de oranje balk. Kies het bestandstype in het dropdown-menu:

- **Shapefile** – Kies hiervoor als u uw zoekresultaten verder wilt analyseren in een GIS pakket (bijvoorbeeld ArcGIS of Qgis).
- **KML plain** – Hiermee kunt u uw zoekresultaten in Google Earth bekijken.
- **Comma Separated Value (CSV)** – Eenvoudig tekst gescheiden bestand, ook met Excel te openen.
- **Excel** – Dit is een .xls bestand wat u kunt openen in Excel. Het heeft echter een maximum van 65.536 rijen. Wilt u meer exporteren, kies CSV en open het bestand in Excel.
- **GML 3.2** – Dit is een open standaard voor gebruik in GIS pakketten als alternatief voor de Shapefile.

Klik vervolgens op 'Download', het bestand wordt automatisch gedownload in uw standaard download map.

Ga naar 'Tabel' om de individuele waarnemingen te bekijken.



Zoekopdracht klaar? Kijk in de samenvatting welke soorten er gevonden zijn.

