

2. SOORTEN IN DE TABEL BEKIJKEN

tips & tricks

Selecteren op gedrag of levend/dood? Exporteer de gegevens naar Excel, zodat u per kolom kunt selecteren.

Ontbreken er gegevens, bijvoorbeeld van onderzoek dat u eerder door een soortenorganisatie heeft laten uitvoeren? Neem dan contact op met het Serviceteam: serviceteamNDFF@natuurloket.nl of 0800 2356333.


Heeft u de geselecteerde waarneming bekeken? Verwijder dan de gele kleur met de optie 'Selectie opheffen', onder het menu 'Kaart'.

Ga naar www.ndff-ecogrid.nl en log in met uw gegevens.

Geef een zoekopdracht. Alle waarnemingen die aan uw zoekcriteria voldoen, staan zowel op de kaart als in de tabel.

Klik op het woord 'Tabel' in de oranje balk. U ziet alle waarnemingen onder elkaar staan.

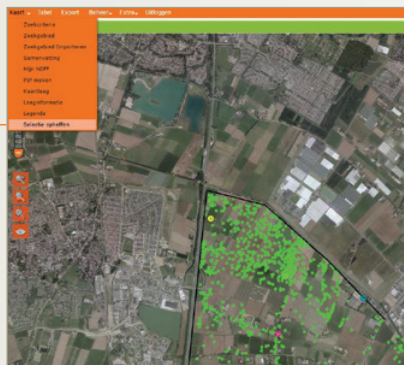
Klik op de soortnaam van de waarneming die u verder wilt bekijken. U ziet dat de waarneming een gele kleur krijgt. U kunt ook meerdere waarnemingen aanklikken, de waarnemingen krijgen dan meerdere kleuren.

Om meer details van de waarneming te bekijken klikt u op de  voor de waarneming.

Hier kunt u bijvoorbeeld kijken waar de waarneming vandaan komt, of het om een levend of dood exemplaar gaat en wat de beschermingsstatus is.

Ga terug naar de kaart (klik in de oranje balk op 'Kaart').

De waarneming die u heeft geselecteerd, is nu zichtbaar als gele stip op de kaart.



Soort	Aantal	Datum Start	Datum Stop	Gedrag	Protocol (NEM)
Grauwe Gans	1	2012-01-01	2012-12-31	vastgesteld territorium	14.201 Monitoring van broedvogels (NEM)
Grauwe Gans	1	2012-01-01	2012-12-31	vastgesteld territorium	14.201 Monitoring van broedvogels (NEM)
Grauwe Gans	1	2013-01-01	2013-12-31	vastgesteld territorium	14.201 Monitoring van broedvogels (NEM)
Grauwe Gans	1	2013-01-01	2013-12-31	vastgesteld territorium	14.201 Monitoring van broedvogels (NEM)
Grauwe Vliegenvanger	1	2012-01-01	2012-12-31	vastgesteld territorium	14.201 Monitoring van broedvogels (NEM)
Groene Specht	1	2013-03-30		baltsend/zingend	101.000 Losse waarnemingen van waarneming.nl
Groenling	1	2014-03-13		baltsend/zingend	101.000 Losse waarnemingen van waarneming.nl

Taxonomie
Nederlandse naam: Grauwe Gans
Wetenschappelijke naam: Anser anser
Soortgroep: Vogels
Syntaxon:
Eigenschappen waarneming
Observationuri: http://savon.nl/observations/bk/3963033_2013_1610
Telonderwerp: territorium
Telmethode: exact aantal
Origineel aantal: 1
Datum Start: 2013-01-01
Datum Stop: 2013-12-31
Waarnemingsperiode:
Stadium:

